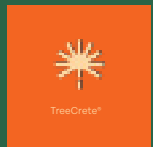




TreeCrete®
Fremtiden skal bygges af
nytænkende løsninger

AMBERCON

Og ved at vælge TreeCrete®,
minimerer du projektets
CO₂-aftryk markant.



TreeCrete®
- En gamechanger i dansk byggeri

Fremtiden er bygget af nytænkende løsninger. En af dem er TreeCrete®. Ved at vælge TreeCrete®, minimerer I byggeprojektets klimaaftryk markant.

TreeCrete® er et hybridelement – en udvikling af det konventionelle sandwich- element. Forskellen er, at vi har erstattet hovedparten af beton og stål med træ. Det har stor betydning for miljøaftrykket, men det kan hverken ses på bygningens udseende eller holdbarhed.

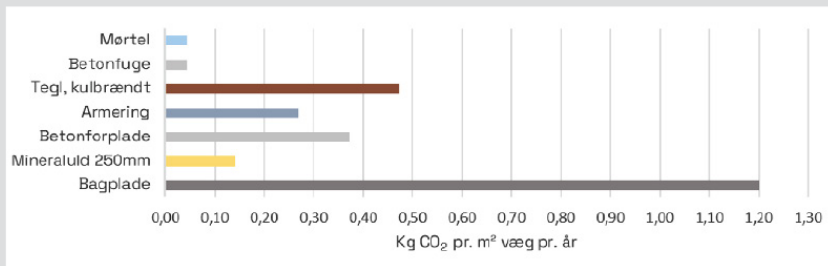
Facaden vejer tungt i en bygnings klimaaftryk. Derfor gør det en forskel at skifte de konventionelle sandwichelementer ud med TreeCrete®. En forskel der tydeligt kan aflæses i bæredygtighedsregnskabet. For TreeCrete® mindsker CO₂-forbruget betydeligt, sammenlignet med en traditionel sandwichfacade.

Bagpladen af træ gør hele forskellen Ved konventionelle sandwichfacader består bagpladen typisk af 200 mm massivt, armeret beton. I TreeCrete® består bagpladen af 100% krydslamineret massiv- træ (CLT). Det betyder, at vi på én gang reducerer forbruget af cement og stål og tilføjer træ, der netto trækker CO₂ ud af atmosfæren.

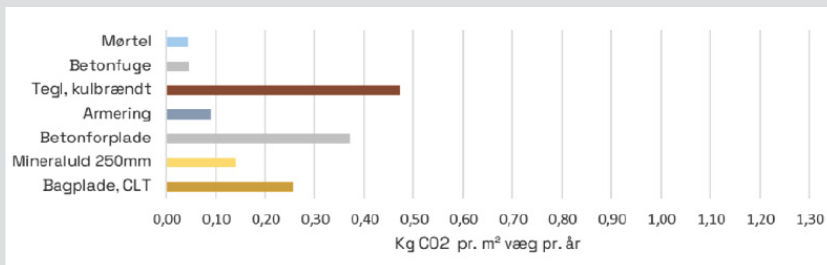
En sammenligning værdig

Herunder ses en projektspecifik overslagsmæssig sammenligning på CO₂ aftrykket mellem Beton og TreeCrete® sandwichfacade

Beton sandwichfacade med Petersen Tegl D72 200 mm Betonbagplade, 250 mm Mineraluld, 110 mm Beton/tegl forplade Sum total kg CO₂ pr. m² væg pr. år: 2,55



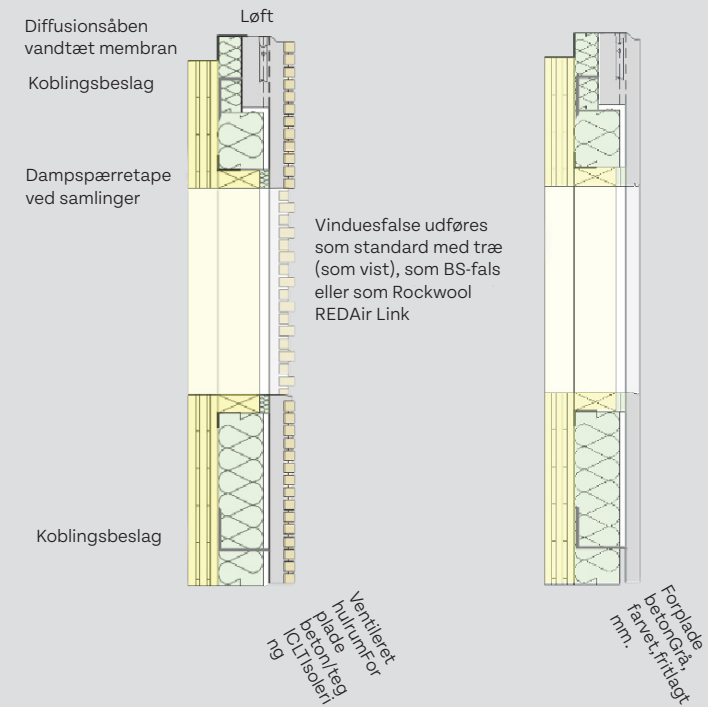
TreeCrete® sandwichfacade med Petersen Tegl D72 160 mm CLT, 250 mm Mineraluld, 110 mm Beton/tegl forplade Sum total kg CO₂ pr. m² væg pr. år: 1,42



Total kg CO₂ pr. m² væg pr.år er for beton sandwichelement 2,55 og for TreeCrete® 1,42 - hvilket betyder at vi reducerer CO₂ aftrykket med mere end 55%.

Princip-opbygning af TreeCrete® hybridelement

Forplade og isoleringstype kan varieres efter projektets ønsker - naturligvis under hensyn til myndighedskrav og byggetekniske egenskaber.



Forplade og isolering kan varieres
Elementets forplade og isolering kan varieres, så det passer til det enkelte projekt. Det gør TreeCrete® til en mulighed uanset om projektet dikterer teglfacader eller andet - og uanset hvilken isolering, der er behov for. Vi samarbejder med isoleringsproducenterne, så vi sikrer den helt rigtige løsning til dit projekt.

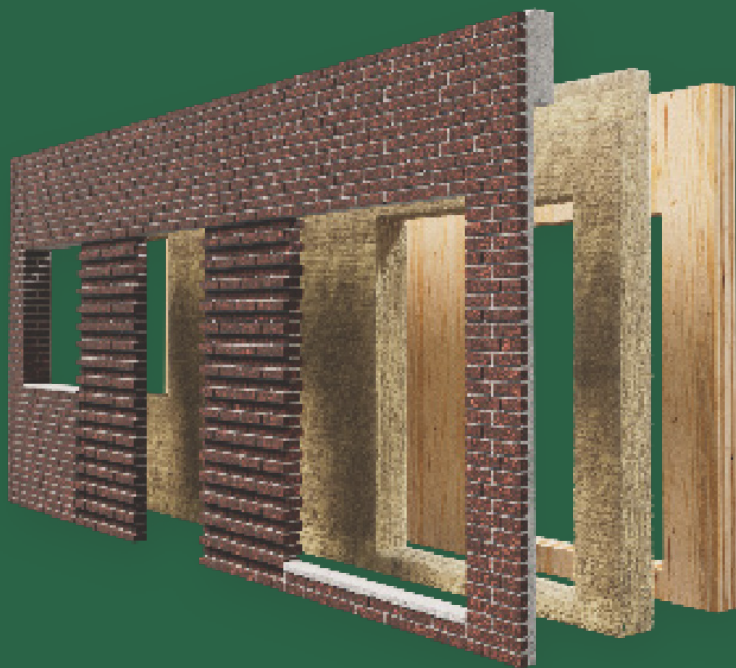
TreeCrete® kombinerer det bedste fra flere verdener

TreeCrete® er en innovativ løsning, der kombinerer de bedste egenskaber fra velkendte og velafprøvede produkter og metoder; Betonens styrke og holdbarhed, CLTs styrke og holdbarhed, murstensens høje æstetik og vejrbestandighed og elementsystemernes fleksibilitet, hurtige byggetid og industrielle præfabrikation.

TreeCrete® er et fleksibelt hybridelement som kan produceres og leveres med alle gængse standard CLT-samlingsmetoder, alle typer batts-isoleringer der kan godkendes af myndigheder og rådgivere ift. brand- og konstruktion, monterede vinduer og evt. indvendig gipsplade-beklædning fra fabrikken, den ønskede type afdækning. F.eks. kan elementerne leveres afdækket med genbrugelig presenning eller med krympeplast.

TreeCrete® kan desuden skilles og genbruges i komponenterne: forplade, beslag, isolering, false, CLT og indvendig beklædning.

Vi benytter altid vores CO₂-reducerede beton EnvironMent® – og vi tager naturligvis hensyn til både myndighedskrav og byggetekniske egenskaber.



EnvironMent®

Fremtidens beton indeholder markant mindre cement

Når vi bruger beton til vores elementsystemer, bruger vi EnvironMent®. Vi producerer den selv efter en unik recept baseret på FutureCem fra Aalborg Portland. FutureCem er cement med 30% lavere CO₂-aftryk sammenlignet med konventionel rapidcement.

Det er nu også muligt at benytte det nye EnvironMent 2. Det er, som EnvironMent®, baseret på FutureCem, men her har vi erstattet 35% af cementen med et koncentrat, som udleder væsentlig mindre CO₂.

Med EnvironMent® reducerede vi CO₂ udledningen med 30% og med EnvironMent 2 reducerer vi yderligere 25%.

Begge kan benyttes i alle miljøklasser.

Vi leverer high-end og unikke elementsystemer. Vi forfiner og forædler vores produkter og byggeklodser, så materialerne bruges på nye og klogere måder, der giver mening og merværdi. Vi overrasker med vigtige strategiske partnerskaber. Med videnstunge kompetencer. Med banebrydende metoder. Uanset projekt så bringer vi noget ekstra til bordet – hver gang.

Det er sådan, vi bygger fremtiden bedst. Uanset materialevalg.

Kontakt os

Amberson A/S
Juelstrupparken 23
DK-9530 Støvring

Tlf.: +45 70 21 60 60

www.ambercon.dk

AMBERCON